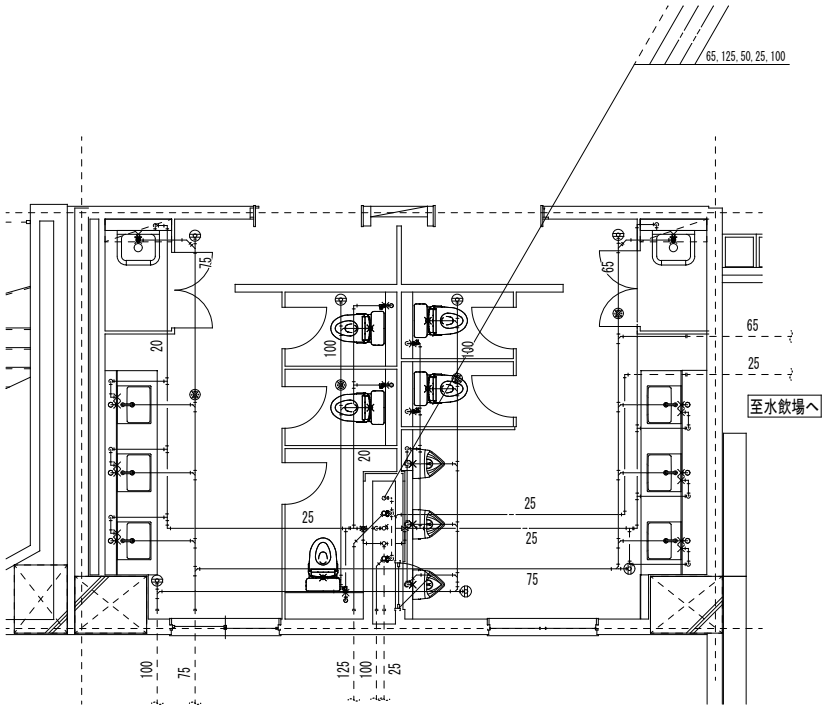


外部貫通部配管は再使用、直近まで撤去とする  
和風便器は建築工事撤去範囲

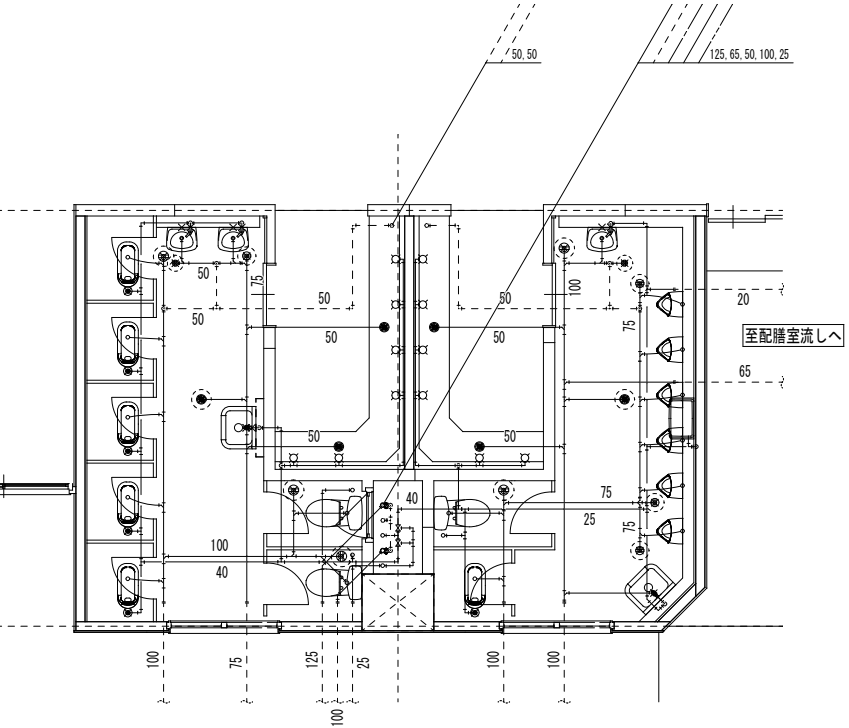
【撤去】1階東側WC 平面図 1/50



排水金物類	
床上掃除口 COA-65	2
床上掃除口 COA-80	1
床上掃除口 COA-100	4
低位通気弁 80	4

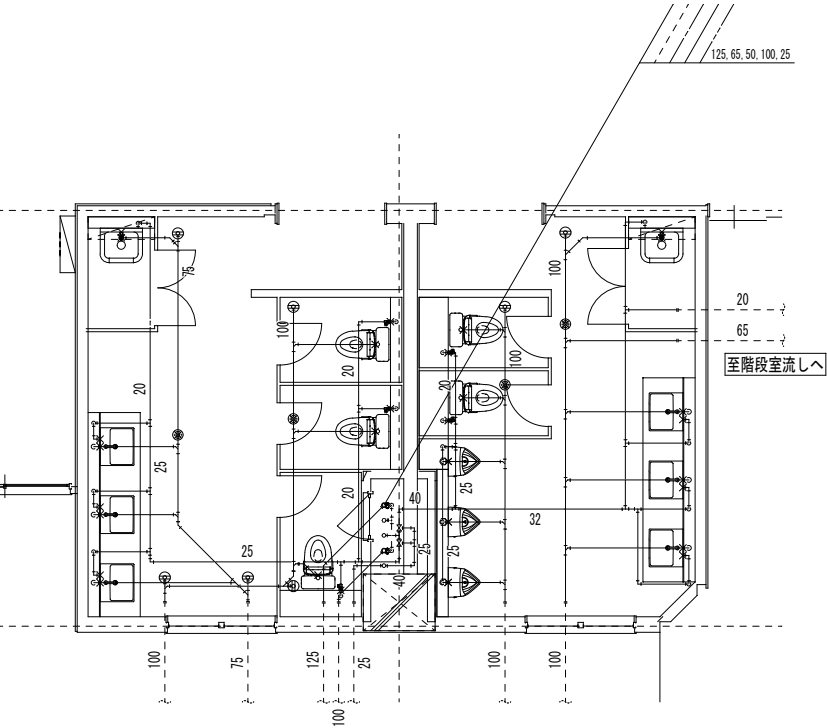
破線：既設管、再使用管  
実線：撤去管、更新配管  
破線通気管：撤去、更新配管

【更新】1階東側WC 平面図 1/50



外部貫通部配管は再使用、直近まで撤去とする  
和風便器は建築工事撤去範囲

【撤去】1階西側WC 平面図 1/50



排水金物類	
床上掃除口 COA-65	1
床上掃除口 COA-80	2
床上掃除口 COA-100	4
低位通気弁 80	4

破線：既設管、再使用管  
実線：撤去管、更新配管  
破線通気管：撤去、更新配管

【更新】1階西側WC 平面図 1/50

	特 記		改訂番号	改訂月日	改訂内容	業務番号	工事名称		
							大船渡中学校統合改修(建築・機械設備)工事		
						25037	図面内容		縮尺
							衛生設備 教室棟 1階WC 平面図	1 : 50	図面区分 図面番号 M-23